



Kanton Zürich
Gemeinde Turbenthal

Gesamtrevision Nutzungsplanung

Wald- und Gewässerabstandslinien

Plan Nr. 3

1:2000

Festsetzung durch die Gemeindeversammlung am 3. Februar 2014

Für die Gemeindeversammlung
Der Präsident:

Georg Brunner

Der Schreiber:

Jürg Schenkel

Genehmigung durch die Baudirektion am

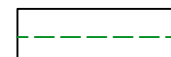

Für die Baudirektion

BDV-Nr.

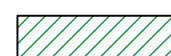

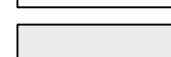
Suter • von Känel • Wild • AG
Siedlung Landschaft Verkehr Umwelt
Förribuckstrasse 30 8005 Zürich skw.ch
Tel. +41 (0)44 315 13 90 info@skw.ch

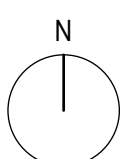
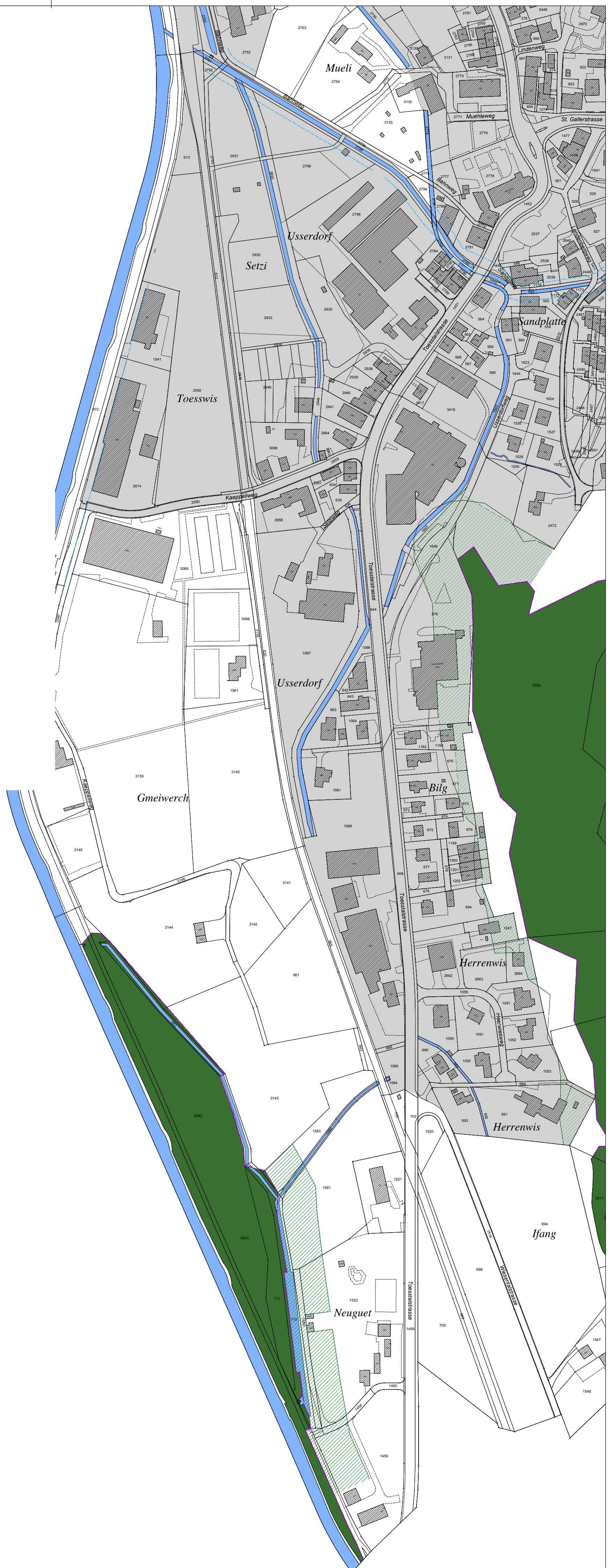
31072 - 30.9.2014

Festlegungen

-  Waldabstandslinie (WAL)
-  Gewässerabstand (GAL)

Hinweise

-  Bauzone im Waldabstand
-  Waldgrenze
-  Bauzone



0 20 40 100 m