

Teilrevision Nutzungsplanung

Waldabstandslinien

Ergänzungsplan Nr. 6

1:2000

Festsetzung durch die Gemeindeversammlung

Für die Gemeindeversammlung

Der Präsident:

Georg Brunner

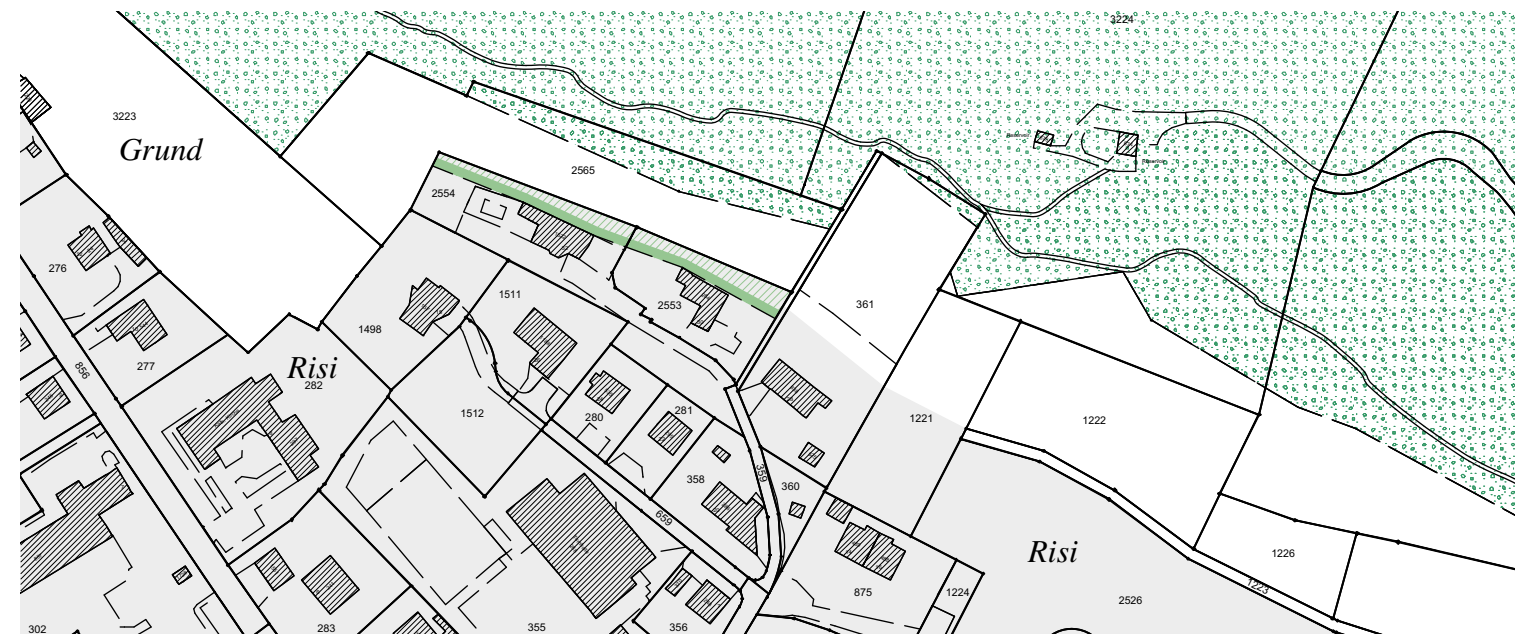
Der Schreiber:

Jürg Schenkel

Genehmigung durch die Baudirektion am

Für die Baudirektion

BDV-Nr.



Festlegungen

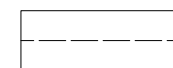


Rechtskräftige Waldabstandslinie

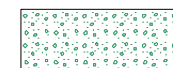
Informationsinhalte



Bauzone im Waldabstand



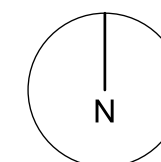
Bestehende Waldgrenze



Wald



Bauzone



0 20 40 100 m

Grundlagedaten  
Amtliche Vermessung: ARE, GIS Kanton Zürich vom 12. Juli 2017

Die Daten der Fixpunkte, Grenzpunkte und Einzelpunkte sind nach den gültigen Genauigkeits- und Zuverlässigkeitsanforderungen der amtlichen Vermessung bestimmt.

Die Bodenbedeckung, Gebäude und Einzelobjekte dienen lediglich der Orientierung. Ihre Lage beruht auf einfachen Messungen ohne Kontrolle, weshalb für deren Richtigkeit keine Gewähr durch den Geometer besteht.